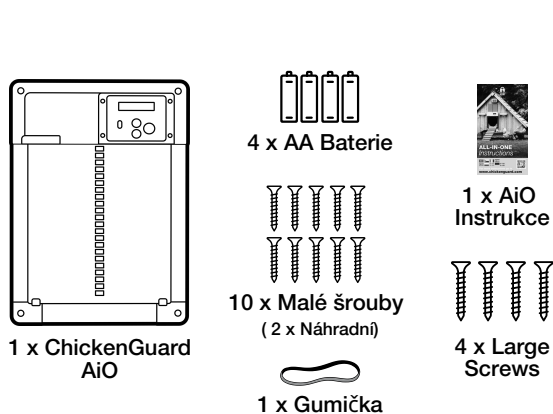
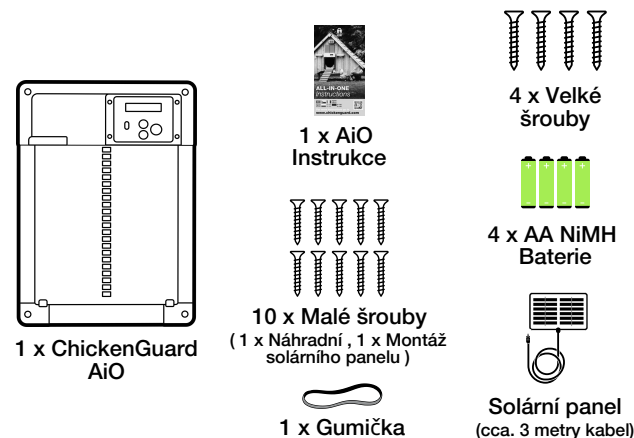


**ALL-IN-ONE**  
**ALL-IN-ONE SOLAR**  
*Instrukce*

# CO JE V KRABICI?



## ALL-IN-ONE



## ALL-IN-ONE SOLAR

## ZAREGISTRUJTE SVOU ZÁRUKU

3letá záruka výrobce ChickenGuard se nevztahuje na poškození jednotky způsobené vnějšími zdroji nebo napadením hmyzem (např. Je důležité pravidelně čistit a dezinfikovat chlév, abyste ochránili zdraví vašeho kuřete a zajistili hladký chod vašich automatických dveří.

[www.chickenguardwarranty.com](http://www.chickenguardwarranty.com)



### MOŽNOST 1

Poznamenejte si sériové číslo a přejděte na [www.chickenguardwarranty.com](http://www.chickenguardwarranty.com)



### MOŽNOST 2

Naskenujte QR kód a aktivujte si záruku.



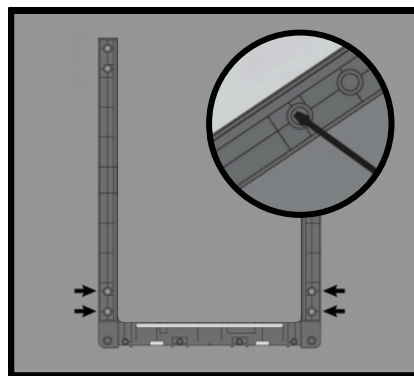
# 1 Jak nainstalovat ChickenGuard:



## Krok 1

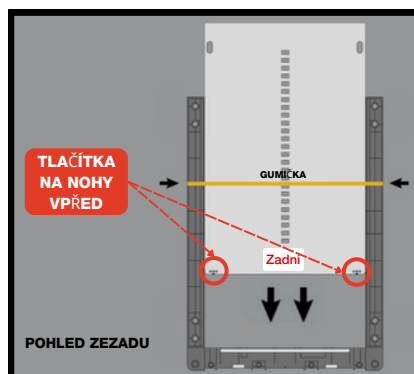
Umístěte vodící lišty a podnožku tak, aby byl rám podle obrázku. Zajistěte pomocí 4 malých šroubů podle obrázku.

**NEPOUŽÍVEJTE** elektrickou vrtačku!



## Krok 2

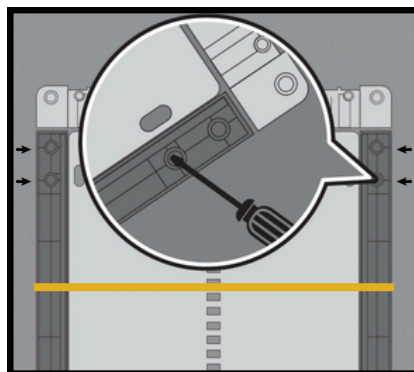
Připevněte gumičku podle obrázku a zasuňte dveře do rámu.



## Krok 3

Připevněte sestavu dvířek k hlavní jednotce pomocí 4 malých šroubů, jak je uvedeno naproti. Odstraňte gumičku.

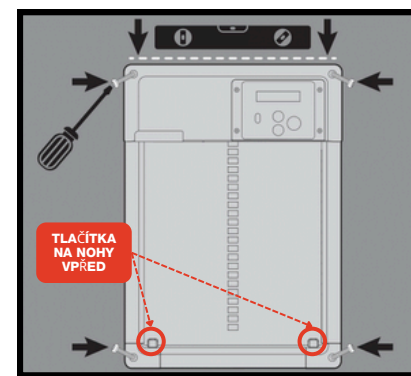
**NEPOUŽÍVEJTE** elektrickou vrtačku!



## Krok 4

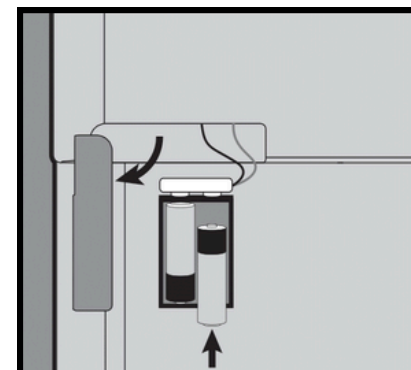
Umístěte ChickenGuard a pomocí vodováhy se ujistěte, že je ve vodorovné poloze. Použijte 4 velké šrouby, které jsou součástí dodávky, a připevněte jednotku k vaší kooperaci.

**NEPOUŽÍVEJTE** elektrickou vrtačku!

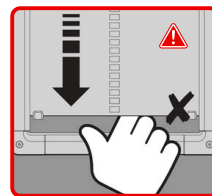


## Krok 5

Nainstalujte 4 dodané baterie. Dveře se otevřou přibližně po 3 minutách, pokud jste je nainstalovali během denního světla. ChickenGuard je nyní připraven k použití!



**NEPOUŽÍVEJTE** elektrickou vrtačku!



**Nevkládejte prosím ruku pod dveře, když se pohybují. Přestože je k dispozici funkce automatického zastavení, dvířka se budou nadále zavírat, když dosáhnou poslední 1/2" a existuje riziko přiskřípnutí.**

## 2 Solární panel



Pokud nemáte možnost Solar, přejděte na další stránku.



### Krok 1

Najděte nejlepší umístění pro váš solární panel. Měl by být v poloze směřující na jih. 3metrový kabel vám poskytne flexibilitu, pokud máte velký kotel a chcete jej umístit na střechu.

**NETAHEJTE ZA KABEL. PŘÍLIŠNÉ NATAŽENÍ KABELU JEJ POŠKODÍ.**



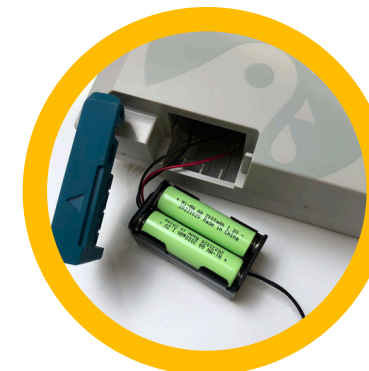
### Krok 2

Upevněte malý šroub (součást dodávky) na zvolené místo. Používá se jako podpěra háku pro panel. Šroub příliš neutahujte.



### Krok 3

Ujistěte se, že jste jej umístili na požadované místo a zavěste panel na šroub.



### Krok 4

Pokud ještě nejsou nainstalovány, vložte 4 dobíjecí baterie NiMH do držáku baterií.



### Krok 5

Odstraňte přední panel AiO a připojte solární panel k horní zásuvce.



**Pojďme nyní nastavit váš ChickenGuard!**

# ③ Průvodce počátečním nastavením:



Kroky 1-2-3-4-5-6

1- Setup Wizard

Když je obrazovka zapnutá, stiskněte jednou tlačítko MENU (☺) pro zobrazení výše uvedeného. Chcete-li začít, stiskněte tlačítko MENU (☺) podruhé. Pomocí tlačítek NAHORU nebo DOLŮ můžete procházet dostupnými možnostmi nabídky.

2- Language  
Press Up or Down

Stiskněte NAHORU nebo DOLŮ pro výběr jazyka a stiskněte MENU (☺) pro uložení.

☺ =ANO pokračovat

3- Formatcasu12/24hr  
↑=12hr ↓=24hr

Nastaveni Casu  
00:00

Nastavte formát času pomocí UP (12h) nebo DOWN (24h). Poté pro nastavení času stiskněte UP nebo DOWN pro nastavení hodiny a stiskněte MENU (☺) pro uložení. Nyní stiskněte NAHORU nebo DOLŮ pro nastavení minut a stiskněte MENU (☺) pro uložení.

☺ =ANO pokračovat

4- Nastaveni Dveri  
Step 2 of 4

Stisknutím tlačítka MENU (☺) zahájíte automatickou kalibraci dveří.

☺ =ANO pokračovat

5- Ustup Do Menu  
Manual/Sensor/Timer

Máte 3 možnosti Manual, Sensor, Timer. Pomocí tlačítek NAHORU nebo DOLŮ vyberte předvolbu otevření. Stiskněte MENU (☺) pro potvrzení vaší volby.

## MANUÁL - MANUAL

Tato volba deaktivuje automatické otevírání NEBO zavírání dveří.

## SVĚTELNÝ SENZOR - SENSOR

Tato možnost je pro automatické otevírání nebo zavírání dveří za úsvitu nebo soumraku.

## ČASOVAČ

Tato možnost umožňuje otevření nebo zavření dveří v uživatelem definovaný čas. Pomocí tlačítek NAHORU nebo DOLŮ změňte čas a stisknutím tlačítka MENU potvrďte každou jednotku.

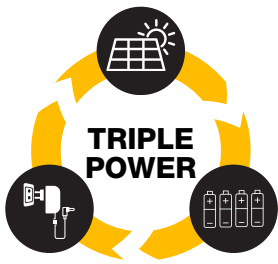
6- Ustup Z Menu  
Manual/Sensor/Timer/LUX+

Máte 4 možnosti Manual, Sensor, Timer a LUX+. Pomocí tlačítek NAHORU nebo DOLŮ vyberte předvolbu otevření. Stiskněte MENU (☺) pro potvrzení vaší volby.

## LUX+

LUX+ (Duální bezpečnostní zavírání) – Toto nastavení používá k zavření dveří kombinaci „Světelného senzoru“ a „Časovače“. Dveřní otvírač použije „světelný senzor“ jako svůj primární způsob zavření, ale pokud není v přednastavený čas dostatečná tma, dveře se zavřou. K dispozici pouze pro uzavírací cyklus.

**Váš ChickenGuard je připraven k použití!**



# TRIPLE POWER - TROJITÝ VÝKON

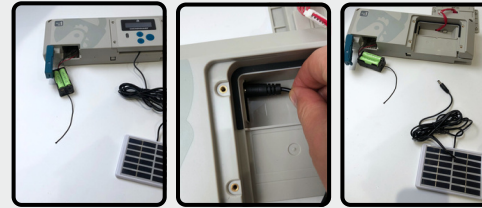


Triple Power vám dává možnost napájet váš ChickenGuard tak, aby vyhovoval vašemu nastavení. Můžete si vybrat mezi použitím solárního, stejnosměrného napájení nebo baterií. Zde se dozvíte, jak přejít ze solárního na pouze baterie a ze solárního na pouze stejnosměrné napájení.

## POUZE BATERIE

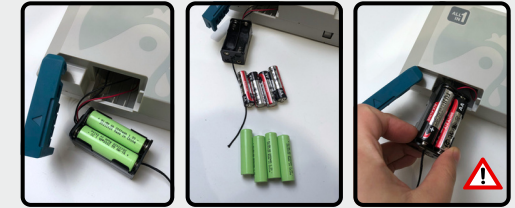


TO



### Krok 1

Odpojte solární panel.



### Krok 2

Vyjměte baterie NiMH a vložte 4 x AA alkalické/lithiové baterie. Hotovo!

**⚠ PŘI POUŽÍVÁNÍ ALKALICKÝCH/LITHIOVÝCH BATERIÍ NEPOUŽÍVEJTE SOLÁRNÍ NEBO STEJNOSMĚRNÉ NAPÁJENÍ.**

## POUZE DC POWER

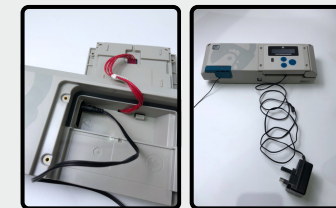


TO



### Krok 1

Odpojte solární panel. Baterie NiMH můžete ponechat uvnitř.



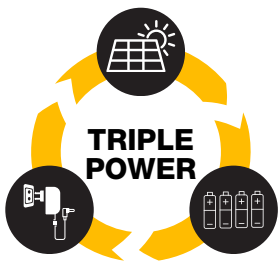
### Krok 2

Připojte stejnosměrné napájení. Hotovo!



#### DŮLEŽITÉ INFORMACE:

Napájení musí být 9 V DC s kapacitou 1 A nebo vyšší. Zásuvka je kladná, 2,1 mm x 5,5 mm DC napájecí zástrčka. Můžete si jej objednat na našich webových stránkách [www.chickenguard.com](http://www.chickenguard.com)

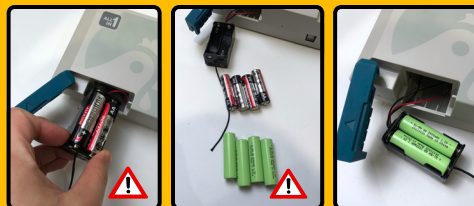


# TRIPLE POWER - TROJITÝ VÝKON



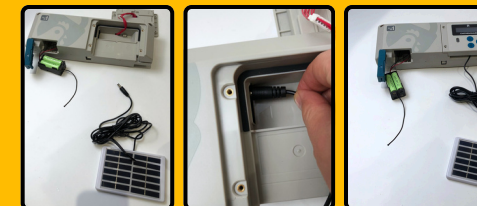
Triple Power vám dává možnost napájet váš ChickenGuard tak, aby vyhovoval vašemu nastavení. Můžete si vybrat mezi použitím solárního, stejnosměrného napájení nebo baterií. Zde se dozvíte, jak přejít ze solárního na pouze baterie a ze solárního na pouze stejnosměrné napájení.

## SOLÁRNÍ



### Krok 1

Vyjměte alkalické/lithiové baterie a nahraďte je dobíjecími NiMH bateriemi.

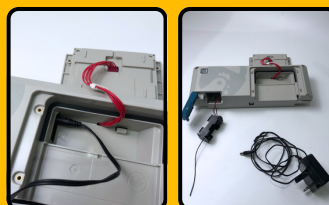


### Krok 2

Připojte solární panel. Hotovo!

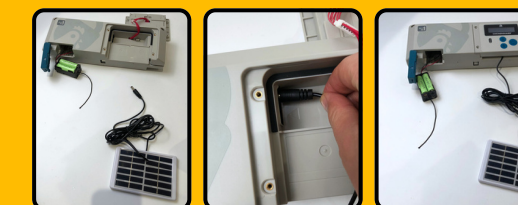
**⚠️ POUŽÍVEJTE POUZE NiMH BATERIE PŘI POUŽÍVÁNÍ MOŽNOSTI SOLÁRNÍHO NABÍJENÍ.**

## SOLÁRNÍ



### Krok 1

Odpojte stejnosměrné napájení od jednotky.



### Krok 2

Vložte NiMH baterie a připojte solární panel. Hotovo!

Toto zařízení lze použít do maximální výšky 5000 m.

Spotřebič nesmějí používat osoby (včetně dětí) se sníženou fyzickou, smyslovou nebo duševní poruchou schopnosti nebo nedostatek zkušeností a znalostí, pokud jim nebyl poskytnut dohled nebo instrukce.

Spotřebič není hračka: Děti by měly být vždy pod dohledem, když s nimi přijdou do styku zařízení.

## **VAROVÁNÍ**

1. Nainstalujte 4x AA alkalické baterie. Pokud používáte solární panel, používejte pouze baterie NiMH AA 2000mAh 1,2V. Pokud používáte síťové napájení, použijte 9V DC napájecí adaptér, minimálně 1A.
2. Když je třeba vyměnit baterie, červená LED na předním panelu bude trvale svítit.
3. Červená LED na předním panelu bude blikat každé 3 minuty, když jsou dveře ZAVŘENÉ.
4. Při výměně baterií bude nutné aktualizovat čas hodin.
5. Nepokoušejte se dobíjet Nenabíjecí baterie.
6. Vyjměte a okamžitě recyklujte nebo zlikvidujte použité baterie v souladu s místními předpisy a uchovávejte je mimo dosah dětí. Baterie NEVhazujte do domovního odpadu ani je nespalujte.
7. I použité baterie mohou způsobit vážné zranění nebo smrt.
8. V případě požití nebo podezření na spolknutí baterií okamžitě kontaktujte místní toxikologické centrum pro informace o léčbě.
9. Baterie vkládejte se správnou polaritou.
10. Pokud má být spotřebič delší dobu nepoužíván, měly by být vyjmuty baterie.
11. Napájecí svorky nesmí být zkratovány.
12. Nevybíjejte, nenabíjejte, nerozebírejte, neskladujte při teplotě nad 60 °C/140 °F ani nespalujte. Pokud tak učiníte, může dojít ke zranění v důsledku odvětrání, úniku nebo výbuchu s následkem chemického poleptání.

## **EXTERNÍ NAPÁJENÍ**

AiO je vybaveno schopností přijímat externí stejnosměrné napájení. Zásuvka se nachází za předním panelem na hlavní jednotce v levém horním rohu.

Napájení musí být 9 V DC s kapacitou 1 A nebo vyšší. Zásuvka je kladná, 2,1 mm x 5,5 mm DC napájecí zástrčka.

## **ChickenGuard®**

Doodlehouses Limited

Unit 2 Station Yard, Wilbraham Rd, Cambridge, CB21 5ET, United Kingdom

Doodlehouses SL

Avenida Mar Mediterraneo, Primera Planta, Oficinas 15&16, Guadiaro, 11311, Cadiz, Spain

